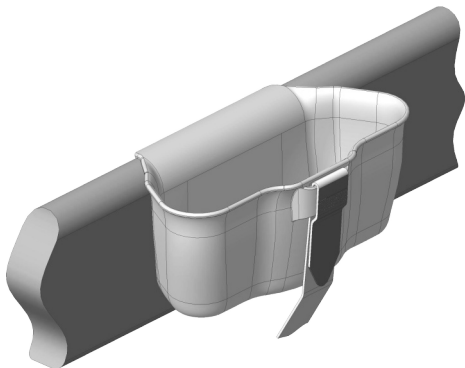


Alma - Montageanleitung und Pflegehinweise

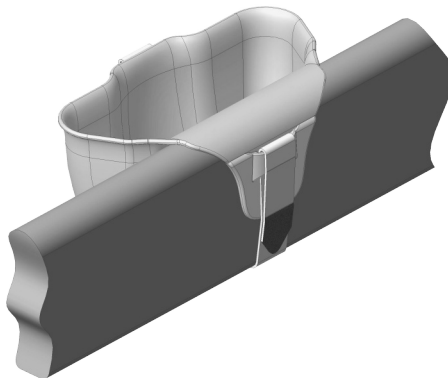
Klettband anbringen,

die längere Lasche an der Vorderseite von unten durch die Halteöffnung schieben und wie dargestellt befestigen, anschließend den Behälter auf den Holm stecken.



Länge anpassen,

auf der Rückseite das Klettband von unten durch die Öse schieben und die Länge passend ziehen, anschließend mit der Lasche am Flauschband fixieren.



Hinweise: Die Anbringung am Pflegebett erfolgt an der Seitensicherung mit einer Holmstärke bis zu 3cm.

Der Auslösemechanismus der Seitensicherung muss zugänglich bleiben, ohne durch den Behälter blockiert zu werden.

Es ist notwendig die richtige Anbringung vor der Verwendung am Pflegebett zu überprüfen.

Pflegehinweise: Der Behälter und das Klettband sind beständig gegen gängige Desinfektions- und Reinigungsmittel und können maschinentechnisch gereinigt werden. Beschädigte Teile müssen ausgetauscht und ersetzt werden.